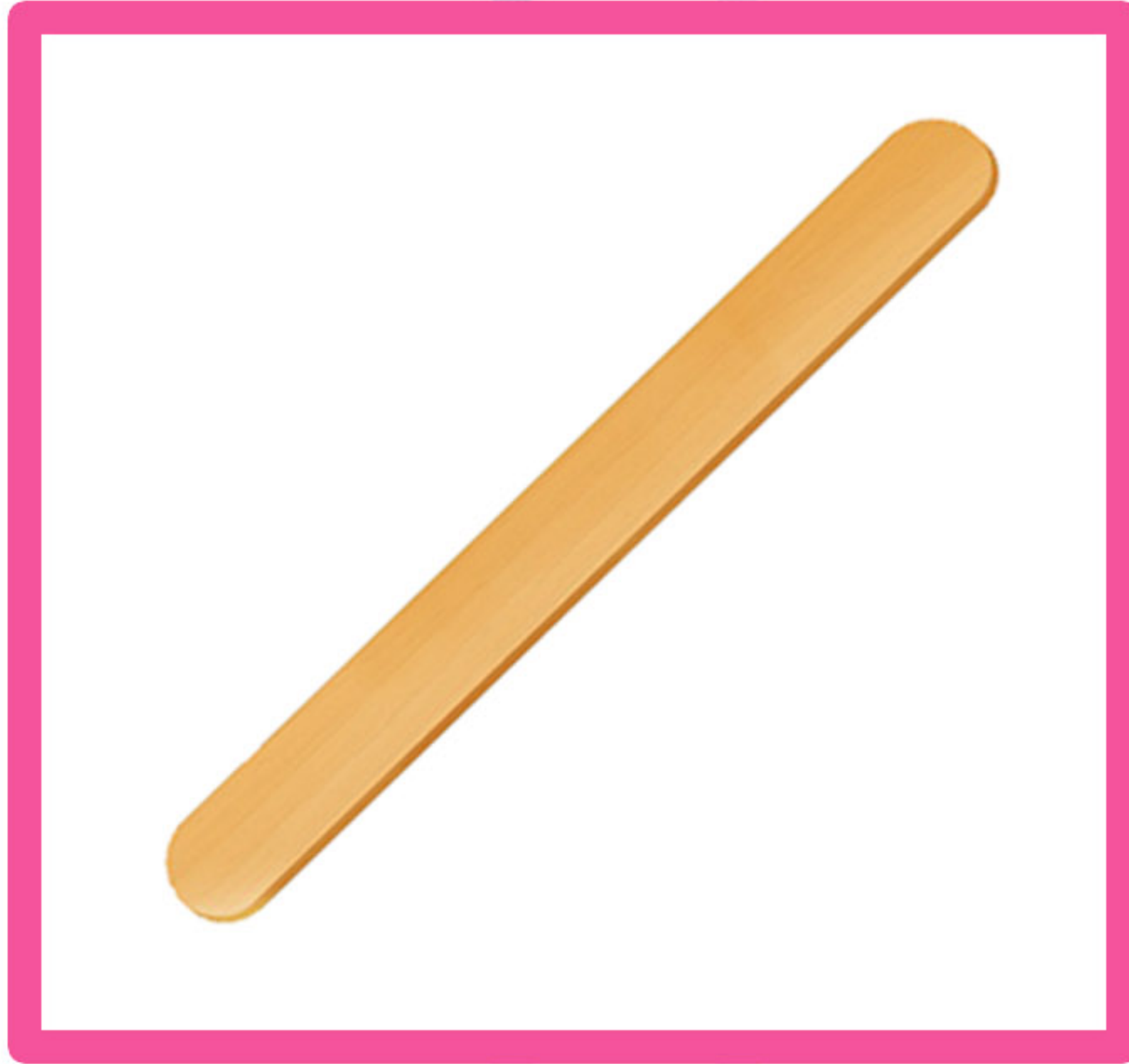


WAŻKA OGRODOWA DĘBIAKA



BĘDZIESZ POTRZEBOWAĆ:



Patyczek od loda



Kolorowe długopisy



Oczka samoprzylepne



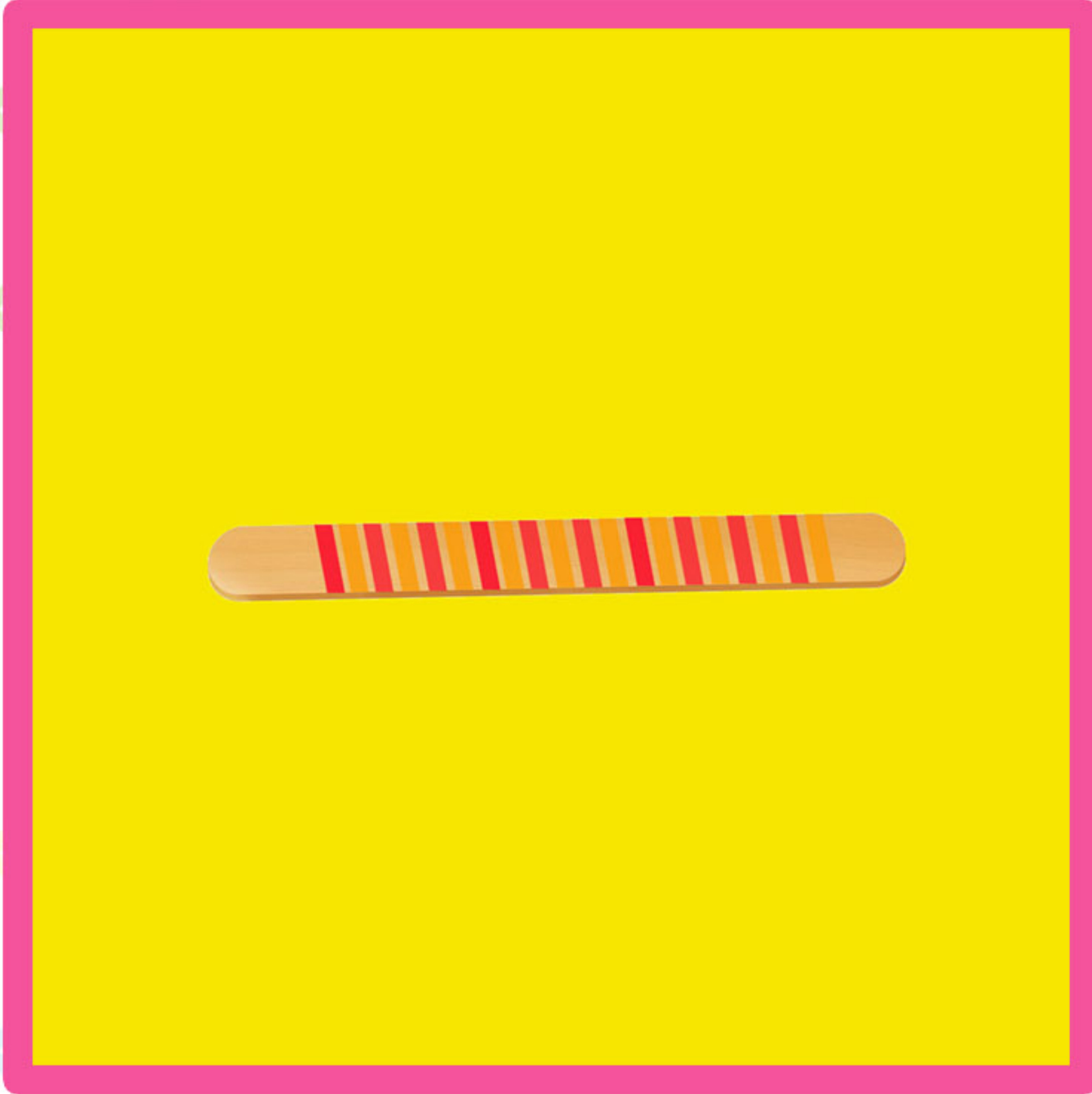
**drucik
ze szczotką**



Klej

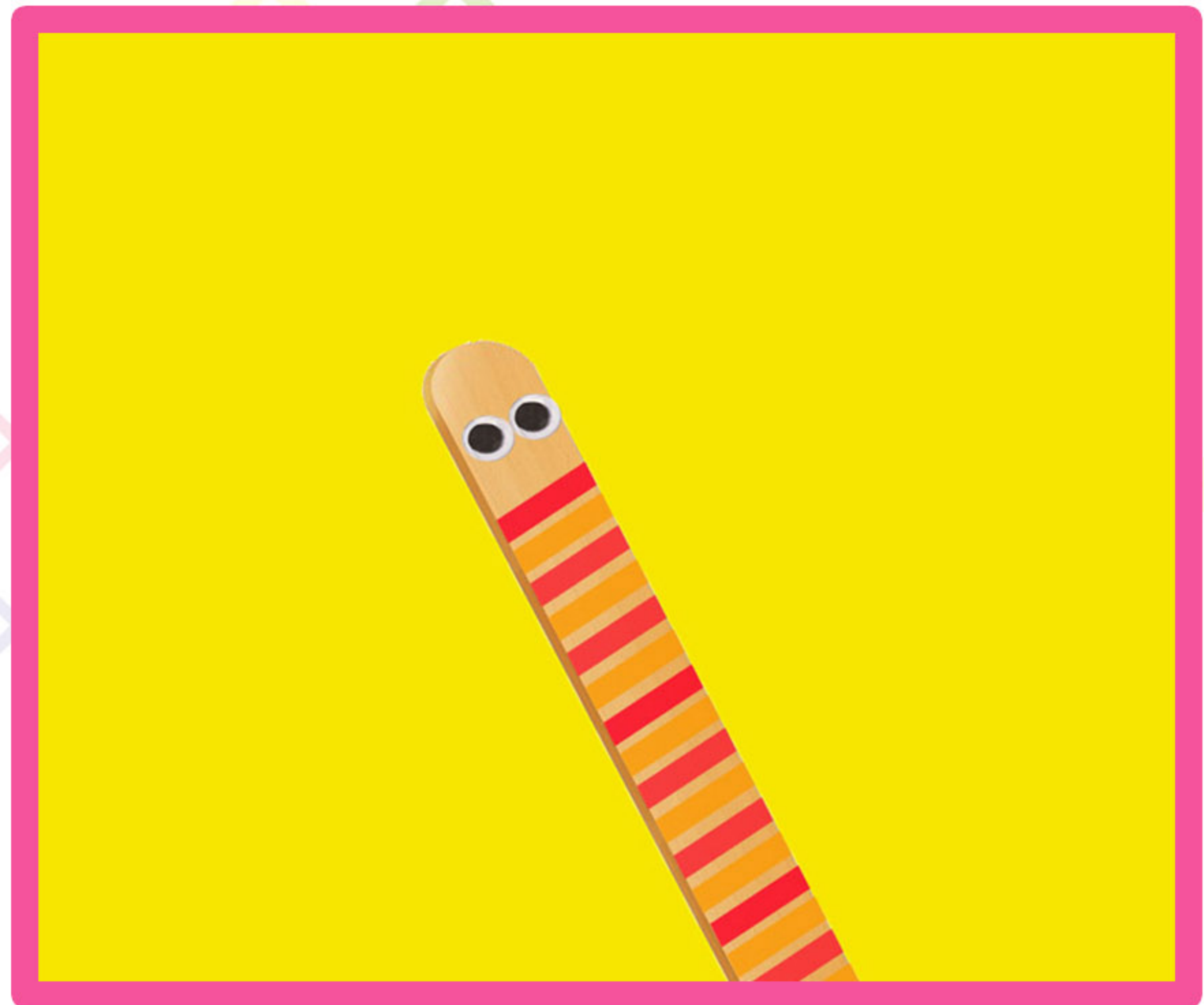


KROK 1



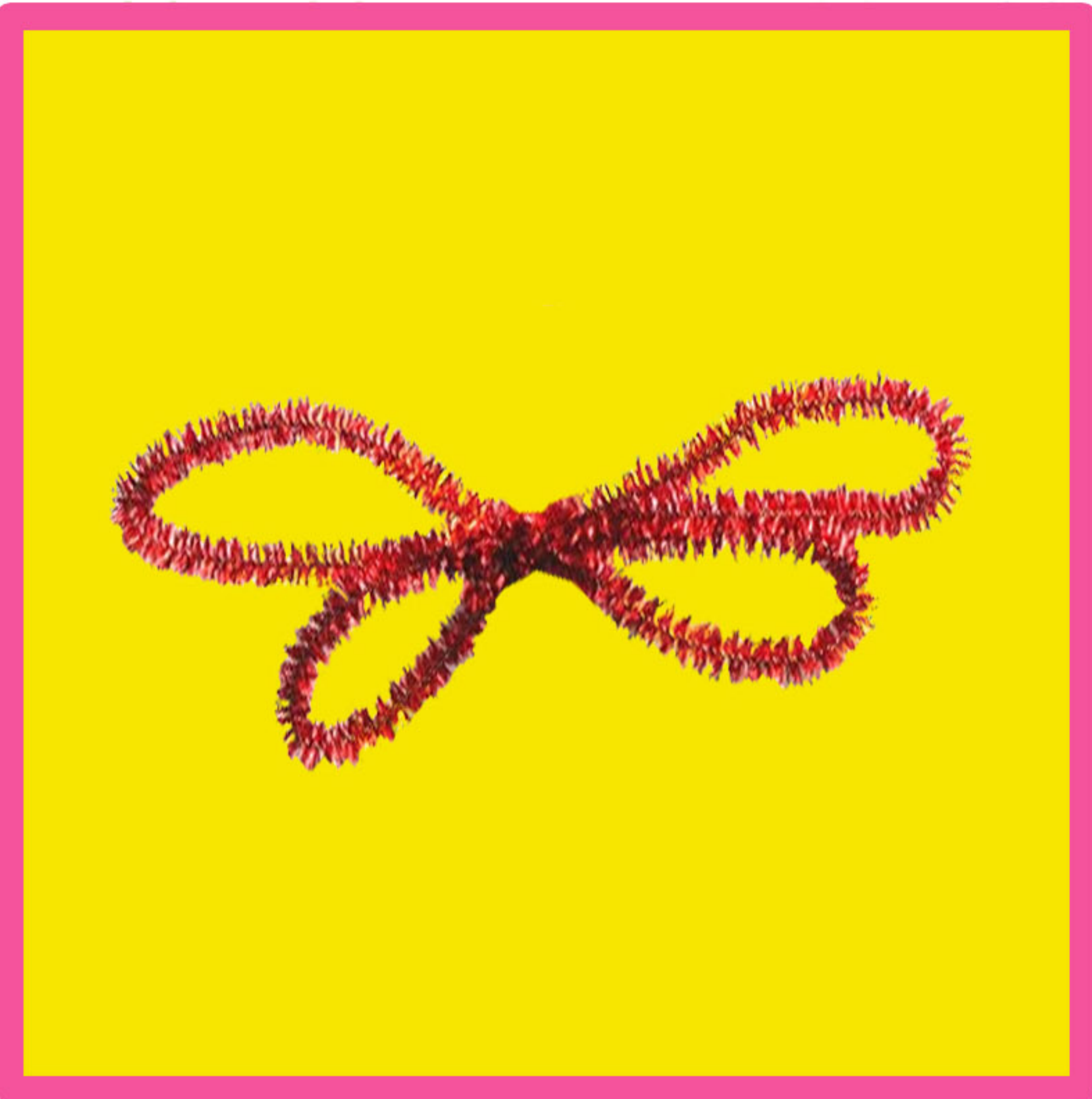
Zaprojektuj wzór ciała ważki (odwłok) używając patyczka od loda i kolorowych długopisów.

KROK 2



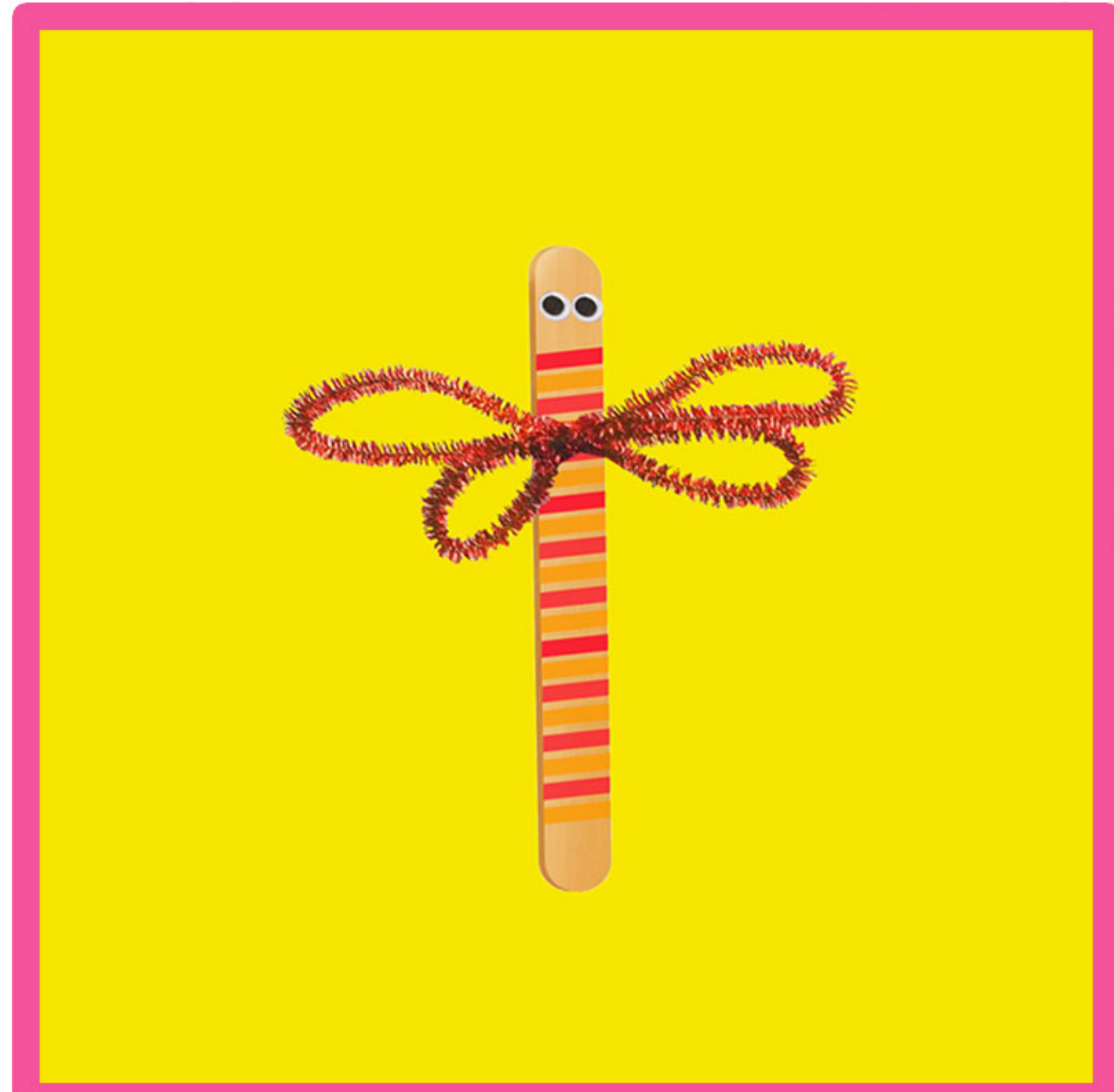
Przyklej parę plastikowych oczu na krawędzi patyczka.

KROK 3



Uformuj wyciorek w kształt skrzydeł ważki.

KROK 4



Przyklej skrzydełka na wierzchu patyczka od loda i gotowe!

