

BRUNO MALOWANIE WIDELCEM



BĘDZIESZ POTRZEBOWAĆ:



Kolorowy papier



Farby plakatowe



Plastikowy widelec



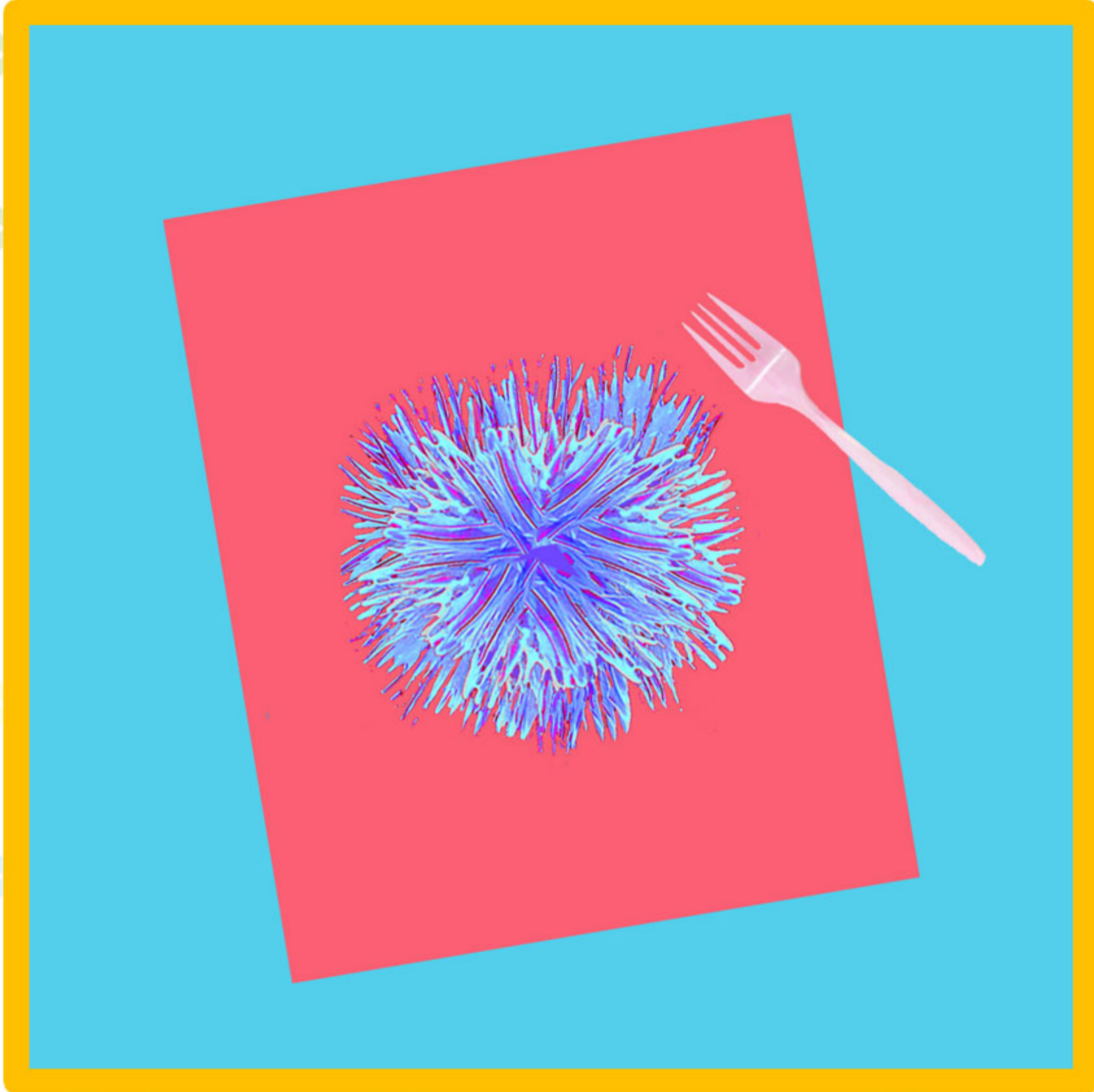
Klej



Nożyczki

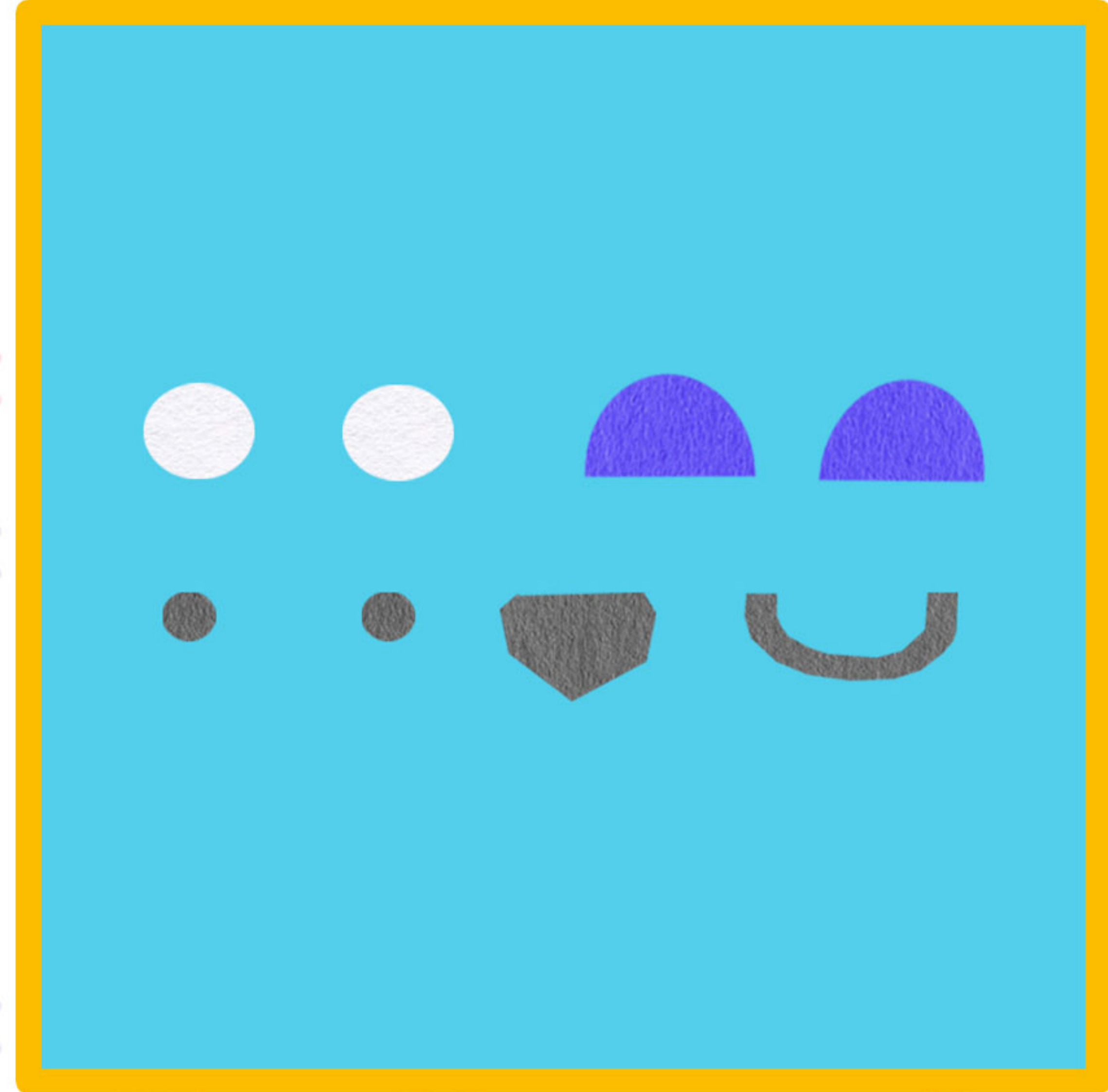


KROK 1



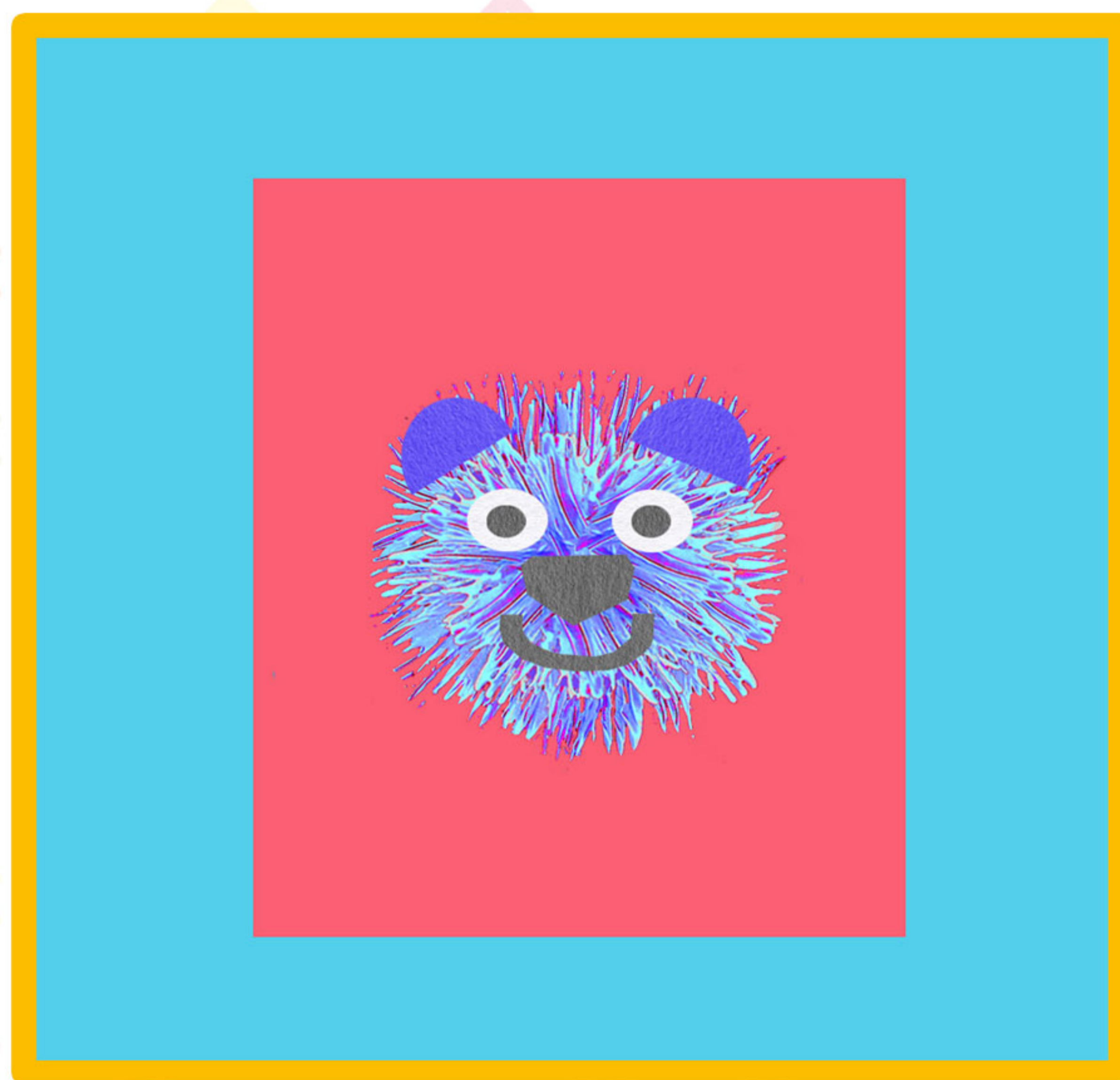
Przygotuj farbę i wykorzystaj plastikowy widelec, aby stworzyć wzór twarzy na kawałku kolorowego papieru.

KROK 2



Wytnij dwa półkola dla uszu, dwa duże koła dla oczu, dwa małe kółka dla źrenic, jeden trójkąt dla noska oraz jeden kształt buźki.

KROK 3



Przyklej wycięte kształty na namalowanej widelcem twarzy i gotowe!

