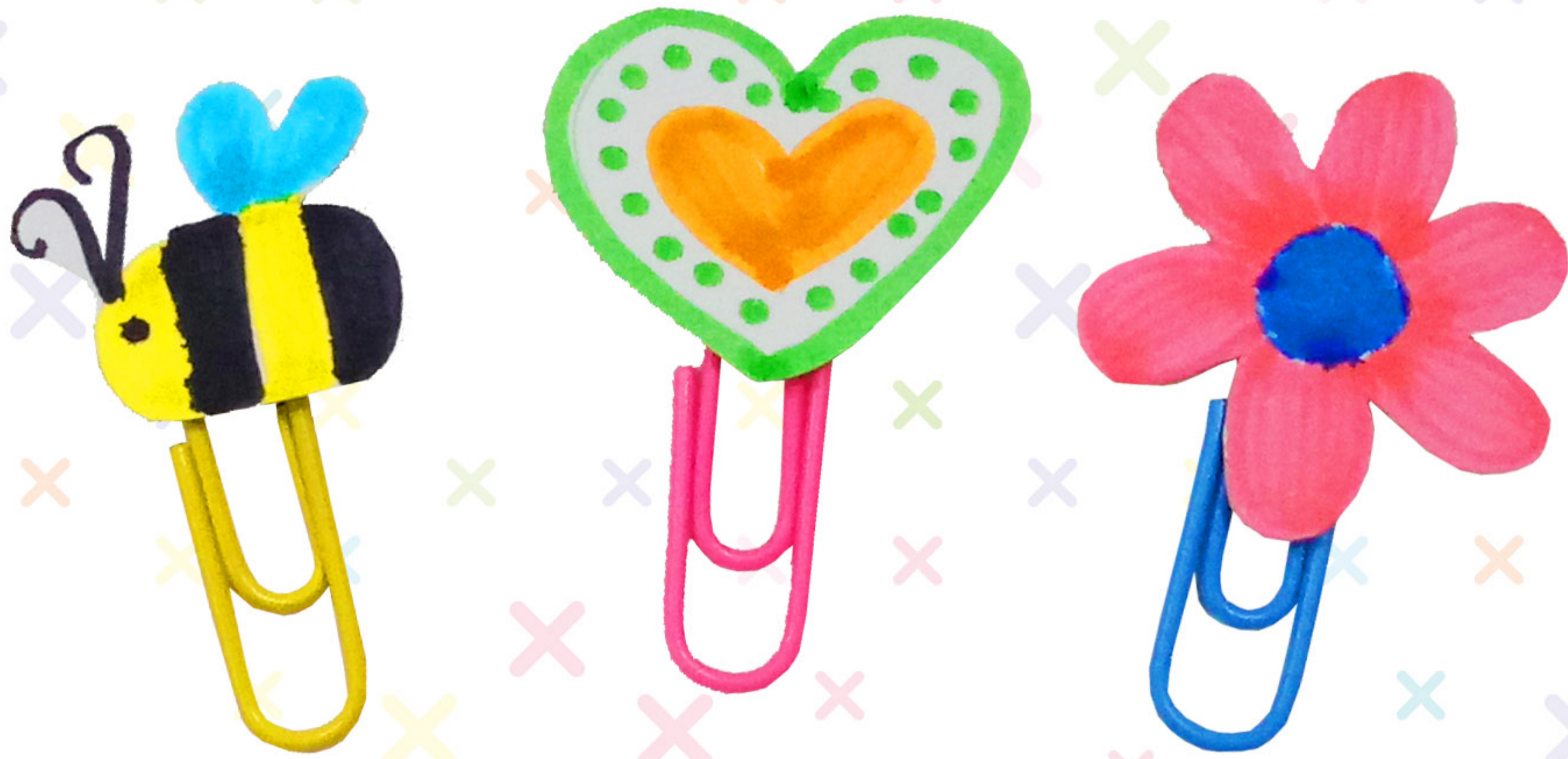


ZAKŁADKA ZE SPINACZY ROSIE



BĘDZIESZ POTRZEBOWAĆ:



Gładka karta



Spinacze



Kolorowe długopisy



Nożyczki



Taśma

KROK 1



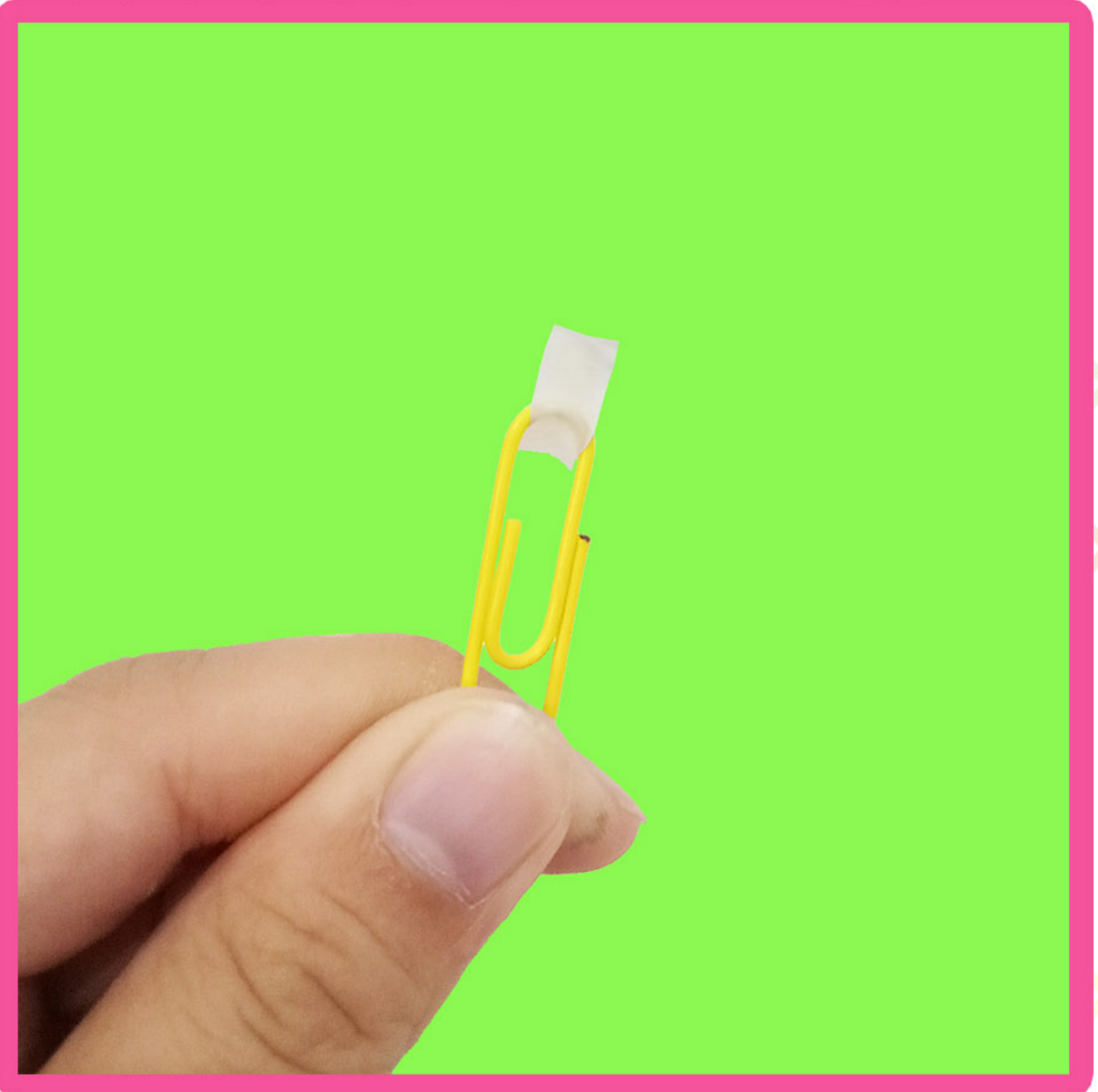
Narysuj swój wzór na kartce za pomocą kolorowych długopisów

KROK 2



Wytnij powstały wzór.

KROK 3



Umieść taśmę na górze spinacza.

KROK 4



Przyklej spinacz z tyłu swoich wzorów. Dobra robota!